

m

■ M-ARQ.COM

PROJECTO BASE QUIOSQUE AUTÓNOMO MULTIUSOS

ANGOLA

Quiosque autónomo - multiúso

Este projecto pretende criar um elemento escultórico funcional, que possa servir para uma marca e/ou uma função que deseje implantar-se para venda de serviços ou produtos em múltiplos locais com uma imagem uniforme e facilmente identificável.

Este módulo baseia-se em alguns vectores:

Função.

Antes de qualquer outro aspecto, o objectivo deste módulo é servir de suporte a um produto ou serviço que se pretenda implantar-se numa comunidade através de uma rede de pequenas estruturas, de modo a garantir o acesso rápido e fácil ao maior número de clientes.

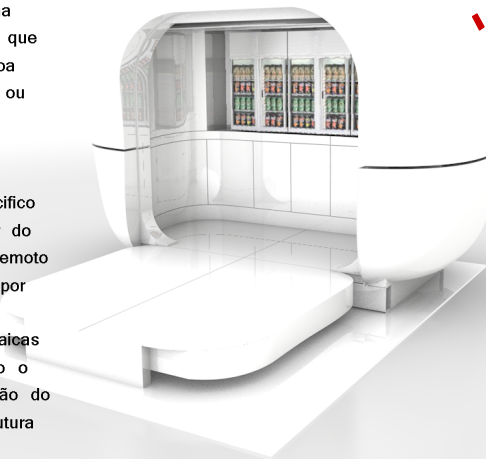
Imagem.

Do ponto de vista comercial/ marketing de um potencial cliente, é essencial para os nossos objectivos garantir que este módulo e por consequência esta marca é facilmente identificável independentemente do espaço onde é colocado, seja num ambiente urbano ou rural. Estejamos num parque, numa rua, num mercado numa praia ou campo, é essencial que este módulo possua uma imagem forte que se destaque da envolvente, e que por repetição seja identificado por qualquer pessoa como o local onde podem encontrar um serviço ou produto.

Autonomia.

Este projecto não tem um local específico para ser implantado, consideramos que pode ser do interesse do nosso cliente coloca-lo num local remoto sem acesso às redes de energia que tomamos por garantidas nos centros urbanos. Encontra-se em estudo a possibilidade de colocar células fotovoltaicas integradas no seu revestimento exterior garantindo o fornecimento de energia suficiente para a utilização do espaço, ou a integração com outro tipo de estrutura de produção de energia renovável.

O resultado foi o módulo que apresentamos nas próximas folhas.



Inspiração

Este projecto e a sua forma orgânica, é baseado na imagem de uma cesta de grande dimensão usada em África mais especificamente em Angola, e destinada ao armazenamento de provisões.

Nota-se nesta foto da autoria de "Eric Lafforgue" que apesar da forma "esférica" com que é feita, esta cesta acaba por se deformar à medida que é manuseada ou cheia, despertando a curiosidade do observador sobre o que se encontra no seu interior e em que medida estará cheia. Efeito que pretendemos replicar no nosso módulo simulando o aspecto orgânico desta cesta "bolha".

Pareceu-nos especialmente interessante esta ligação no sentido em que nos permite combinar a ligação ao local através de de uma forma identificável com uma imagem e materiais modernos.



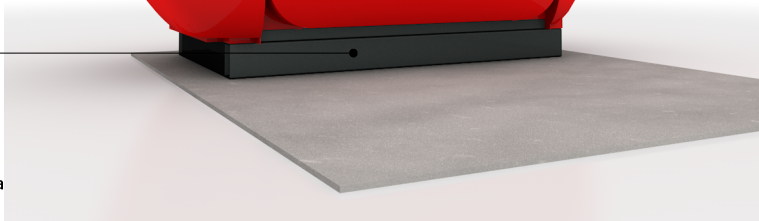
Constituição

Composta por uma pele dividida em superfícies de fibra de vidro colorida onde se notam apenas as juntas usadas para fixar os vários painéis o volume mantém a sua coerência e unidade mostrando apenas alguma complexidade à medida que nos aproximamos.



Pódio

Separando esta forma do chão encontramos um pódio metálico pintado de preto que serve não só para destacar formalmente a nossa forma, como também para efeitos de fixação ao chão e transporte

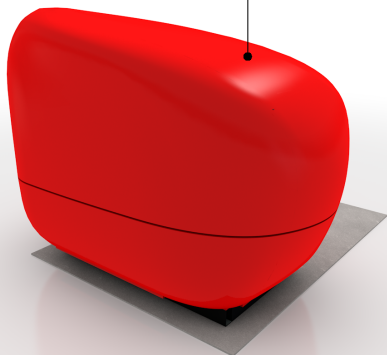


Autonomia

Existe a possibilidade de tornar este módulo totalmente autónomo em termos de alimentação eléctrica.

Para este efeito podemos considerar a integração de produção foto voltaica na cobertura no módulo, aproveitando a inclinação da sua superfície superior.

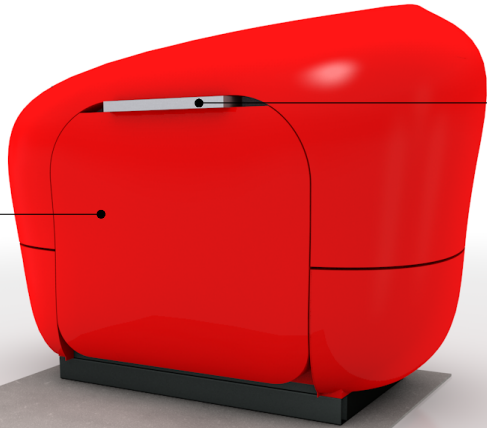
A produção de energia pode ser considerada através da integração de painéis fotovoltaicos na cobertura, ou a integração individual de células na superfície exterior da placa de fibra de vidro superior.



Porta

Optamos por uma solução menos convencional para a porta.

Mantendo uma preocupação funcional e de fácil manutenção evitando dobradiças projectantes e sistemas de fecho de complexos, optamos por criar uma porta de abre como a "ponte levadiça" de um castelo suportada na base por uma dobradiça tipo "piano" e um motor eléctrico que além de a abrir e fechar, também a mantém fechada sendo apenas possível a sua abertura através do uso deste motor.



Base de betão

Este elemento tem a função de suportar e fixar o módulo no local.

Consiste numa base em betão armado com dimensões específicas e que deve ser construída no local antes da chegada do módulo, garantindo que o módulo é implantado numa superfície estável e indeformável.

Sendo no entanto de grande importância que esta plataforma obedeça a alguns critérios:

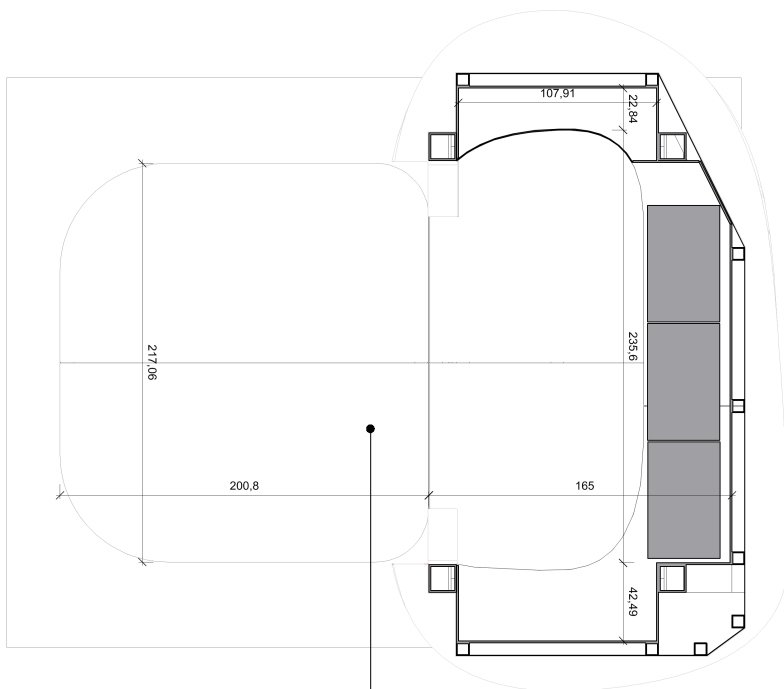
1. Que seja de nível
2. Que tenha as dimensões superiores exactas de modo a encaixar perfeitamente no módulo
3. que evite a acumulação de água por baixo do módulo, evitando a corrosão da estrutura metálica
4. Que garanta a estabilidade do módulo evitando assentamentos e a consequente inclinação do mesmo.

04

É possível que esta base seja também o ponto de ligação à rede eléctrica local, quando esta exista

Suporte de porta

Este elemento tem a função de suportar a porta quando esta se encontra aberta, libertando o esforço do motor de abertura. Consistindo numa estrutura de ferro revestida no mesmo material do pavimento interior é o único elemento que permite antever o interior do espaço.



Espaço Útil

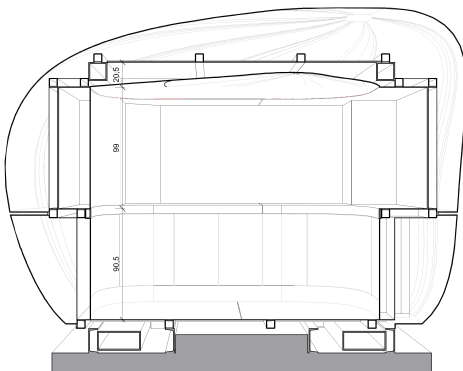
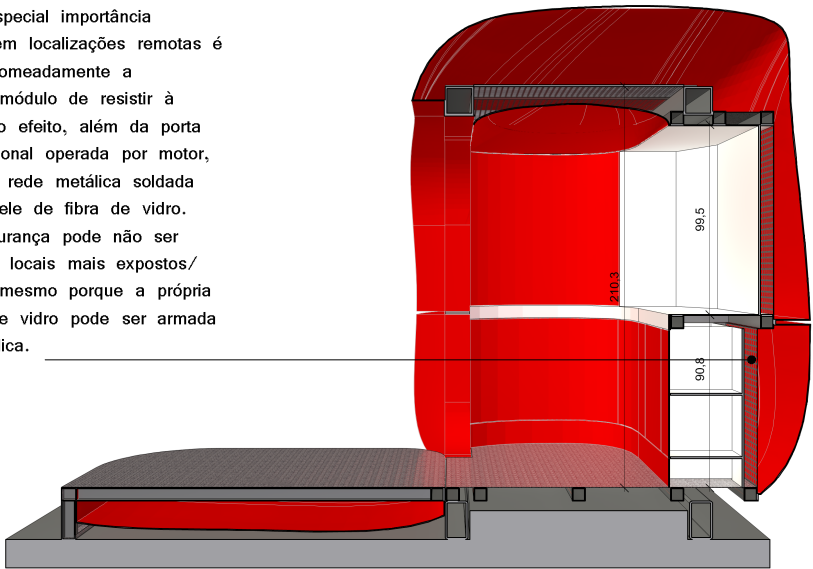
Este módulo tem como todos os espaços deste tipo grandes limitações em termos de espaço interior. Sendo que no nosso caso, as formas curvas, permitem a utilização de todos os recantos para encaixar equipamentos, armários, gavetas ou prateleiras, permitindo aos utilizadores (aprox. 2 pessoas) máxima liberdade de movimentação no interior.

Além disso, com a utilização de uma porta que se transforma numa plataforma de nível, damos aos nossos utilizadores a oportunidade de a utilizarem para colocação de mostradores, expositores ou outro tipo de equipamento que ao fechar possa ser arrumado no interior do módulo.

Duplicando o nosso espaço útil.

Segurança

Além das características mencionadas anteriormente, um dos factores que pode ser de especial importância principalmente em localizações remotas é a segurança, nomeadamente a capacidade do módulo de resistir à intrusão. Para o efeito, além da porta menos convencional operada por motor, colocamos uma rede metálica soldada por baixo da pele de fibra de vidro. Esta dupla segurança pode não ser considerada em locais mais expostos/movimentados, mesmo porque a própria pele de fibra de vidro pode ser armada com rede metálica.



Interior

Como pode observar no corte perspectivado, o espaço interior apesar de assentar sobre uma estrutura regular de perfis metálicos, oculta esta estrutura mostrando mais uma vez as formas orgânicas do exterior.

Apesar do aspecto deste corte e das restantes imagens deste estudo é de considerar que dependendo da marca/cliente, todo o interior pode ser alterado de modo a ser o mais versátil possível. Sendo que no caso específico deste estudo apresentamos a opção de balcão com armários fechados à excepção de 3 frigoríficos de exposição e espaço para caixa registadora.

Valor

Opções em termos de investimento

Este projecto pretende possibilitar a integração de uma marca/ produto em massa junto de uma comunidade, tivemos de considerar como mais eficaz para este efeito a encomenda/entrega em grande número, e naturalmente a sua construção em série. Deste modo, e apesar de apresentarmos o custo de uma unidade, os custos de construção serão sempre inversamente proporcionais à quantidade de módulos encomendados.

Consideramos ainda para esta estimativa, após a consulta e recomendação de uma equipa de montagem de equipamento em embarcações de recreio e caravanas a possibilidade de incluir o seguinte equipamento: Sistema fotovoltaico básico de energia; instalação de rede eléctrica, alarme, rádio, tv, tomada exterior 220V; pré-instalação de ar condicionado; pré-instalação de rede de águas com adaptação de depósito de água em fibra de vidro; wc cassete; sistema de ventilação; 3 anos de garantia geral; 6 anos de garantia de impermeabilização.

Após consultas baseadas em estimativas, sem um projecto de execução aprofundado, e analisados os aspectos principais (Serralharia, metalização e acessórios; Modelo em fibra de vidro e acessórios;...). Estimamos o custo de uma unidade aprox. 20 000.00€ + IVA a levantar na fábrica (seguro e transporte por conta do cliente). Este valor poderá ter uma variação de custo na ordem dos 20%

Nota: não está contemplada a coordenação da execução das equipas intervenientes, nem o custo do motor eléctrico de funcionamento da porta.

O custo real é fundamentado em orçamento estudado, incluindo a execução de protótipo, e implica custos que poderão ultrapassar 50% do valor total da estimativa, dependendo da escala que tecnicamente venha a ser necessária e das aplicações complementares do referido protótipo; bem como do design da cadeia de produção para se poder avaliar o custo final da produção em série (50, 100 unidades)



M.ARQ arquitectura

A marca do seu espaço.

A nossa equipa pretende apoiá-lo em todos os aspectos do projecto, construção e vida do seu espaço. Com profissionais experientes e uma equipa dinâmica, pretendemos afirmar-nos no mercado como uma opção de qualidade, capaz de desenvolver soluções específicas para as suas necessidades, marcadas pela qualidade, rigor e gestão cuidadosa que o seu investimento merece.

Com experiência no desenvolvimento de projectos de arquitectura nas mais variadas áreas e parceiros capazes de apoiar-nos na entrega de soluções integradas, somos o seu parceiro ideal, tanto em Portugal como no estrangeiro.

Equipa:

Gestão Executiva

Dr.ª Susana Teixeira

Coordenação e Projecto de Arquitectura

Arq. Ricardo Moura

Urbanismo, Desenvolvimento Imobiliário

Arq. Dário Vieira

Responsável Angola

Coordenação e Projecto de Arquitectura,

Arq. Mário Silva

Tradução

Ana Moura

Sara Vitorino



Localização e contactos:

www.m-arq.com

www.facebook.com/marq.book

www.behance.net/m-arq

Cascais, Lisboa, Portugal

Bárrio, Alcobaça, Portugal

+351 962404516 / info@m-arq.com

Africa

Amiart Consulting

www.amiartconsulting.com

CONTACTO

09

Todos os desenhos e imagens contidos nesta apresentação são propriedade intelectual de Ricardo Manuel Correia de Moura, Arquitecto Inscrito na Ordem dos Arquitectos de Portugal n. 10811. não podendo ser copiados, alterados ou divulgados no seu todo ou em parte, sem a expressa autorização do seu proprietário.

U. PT